

ワゴンリフター

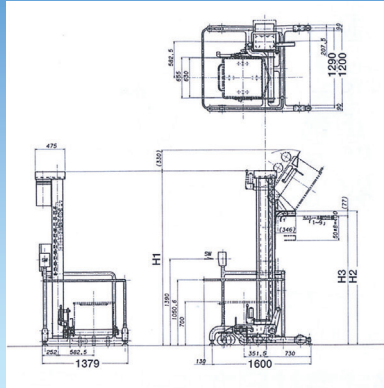
安全で洗浄性の優れたHACCP対応リフターです

Domestic
(国内)



特長

- ネジ式で耐久性に優れている
- 落下防止の安全ロックナット付
- ブレーキモーター付
- グリースポンプ内蔵



仕様

仕様	機種	L-25B
型式		L-25B□-A/B
適用ワゴン(標準)		W-201(200ℓ)
積載荷重		240kg
揚程		寸法表参照
動力		3相 200V 1.5kW(ブレーキ付)
上昇速度		3.6/4.3/分(50/60Hz)
機械重量		寸法表参照

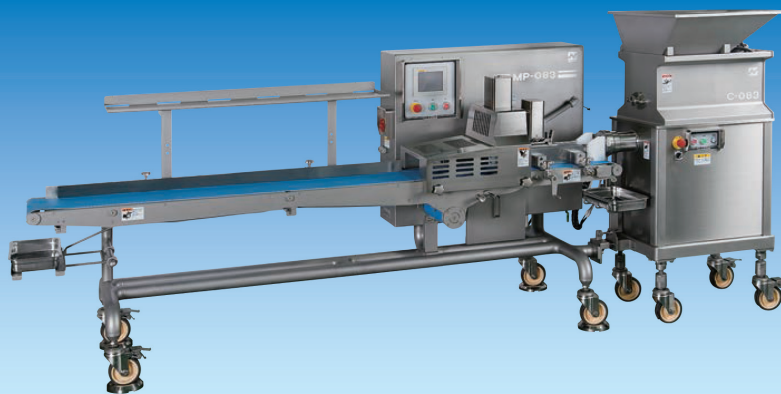
項目	H1mm	H2mm	H3mm	機械重量kg
固定仕様		1~9	1~9	
高さ仕様				
A	2426	1760~1360	1683~1283	390
B	2826	2160~1760	2083~1683	420

ミンチ肉盛付機(半自動)

大幅な省力化 全自動もあります

Domestic
(国内)

半自動ミンチ肉盛付機 MP-083



特長

- 高度なチョッパーとの連動制御により、安定的にミンチを定寸カットします。
- 多品種少量生産に小回りの利く半自動タイプです。
- 全自動タイプMP-117もございます。



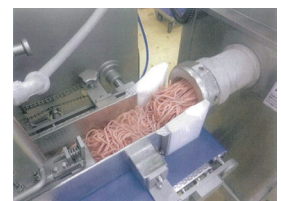
鶏ミンチ
200g



鶏ミンチ



豚300g



※改良の為、仕様は予告なしに変更される事があります。

